



Sommaire :

Aménagement de la Meuse :

Signature d'un protocole global d'indemnisation
Remise des rapports d'enquête

ZRDC de Mouzon :

Réunion d'information et de débat
Calendrier des travaux

Autres actualités du P.A.P.I. Meuse :

Expérimentation du logiciel OSIRIS Meuse
Début de l'étude sur les impacts écologiques des ZRDC
Etudes globales Meuse amont et Meuse médiane

Les dernières actualités de l'EPAMA :

Reportage sur les projets d'aménagement de la Meuse
Comité Syndical de l'EPAMA à Chalons en Champagne

2ème Symposium International de la Meuse

Programme détaillé et inscriptions

n°3
mars 2006

Signature d'un protocole général d'indemnisation avec la profession agricole



Le protocole général d'accord du bassin de la Meuse en vue de l'indemnisation des dommages liés à l'implantation de ZRDC a été officiellement signé par l'EPAMA et les chambres d'agriculture de la Meuse et des Ardennes.

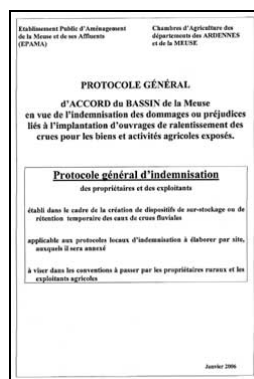
Ce protocole définit les principes d'indemnisation des dommages et préjudices liés à l'implantation d'ouvrages de ralentissement des crues pour les biens et activités agricoles exposés aux surinondations.

3 types d'indemnité ont été identifiés :

Une indemnité, définitive et forfaitaire, pour **dépréciation de la valeur vénale**, à destination des propriétaires,

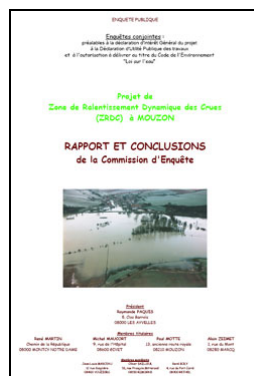
Une indemnité pour trouble de jouissance, de nature forfaitaire et définitive, à destination des exploitants,

Enfin **une indemnité occasionnelle** à destination des exploitants **pour les dommages réels**, induits par la surinondation, lors des crues.



[Sur le site :
Télécharger le protocole
général d'indemnisation]

Remise des rapports d'enquête

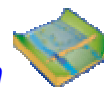


La Commission d'Enquête chargée d'instruire les demandes d'autorisation des projets d'aménagement contre les inondations de la Meuse à Charleville-Mézières - Warcq, Mouzon et Givet, **a rendu ses conclusions**. L'enquête s'est déroulée entre les 19 décembre 2005 et 20 janvier 2006 auprès des 67 communes riveraines de la Meuse, entre Inor (55) et Givet (08).

La commission a rendu un avis favorable pour chacun des projets présentés, assorti de quelques recommandations.

[Sur le site :
Télécharger les
conclusions du rapport
d'enquête concernant
la ZRDC de Mouzon]

Pour le projet de ZRDC de Mouzon, ces recommandations concernent essentiellement quelques dispositions relatives aux aménagements de protection contre les inondations de la commune de Pouilly sur Meuse. Ces recommandations seront prises en compte dans le cadre du projet définitif en cours de mise au point.



Réunion de débat et d'information



01.03.2006 - Réunion d'information et de débat sur l'aménagement de la ZRDC de Mouzon

Une centaine de propriétaires et exploitants agricoles concernés par l'aménagement de ZRDC de Mouzon ont participé à la salle des fêtes de Mouzon, à la réunion d'information et de débat co-organisé par l'EPAMA et les chambres d'agriculture de la Meuse et des Ardennes.

Madame Isabelle MAUCUIT, de l'ADASEA des Ardennes a présenté **les résultats de l'étude d'état des lieux agricole et foncier**, réalisée sur les 710 ha de la zone d'influence du futur aménagement de ZRDC.

[Sur le site : télécharger la plaquette de présentation de l'étude]

Guy ROUAS, Directeur de l'EPAMA, a ensuite présenté **le protocole général de bassin élaboré entre l'EPAMA et les chambres d'agriculture de la Meuse et des Ardennes**.

[Sur le site : lire la suite]



[Sur le site : Télécharger la plaquette de présentation de l'étude]

Calendrier des travaux

Travaux	2006	2007	2008
PROTECTION DES VILLAGES DE LÉTANNE ET POUILLY-SUR-MEUSE	●		
MISE EN ŒUVRE DES MESURES COMPENSATOIRES POUR LA NAVIGATION	●	●	
PROTECTION DE POUILLY	●	●	
PROTECTION DE LÉTANNE	●	●	
CONSTRUCTION DU CORPS DE LA DIGUE		●	●

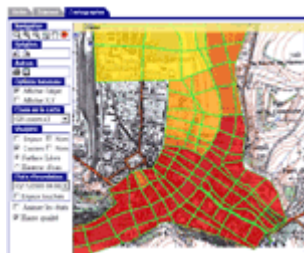
Le calendrier prévisionnel des travaux de la ZRDC de Mouzon s'étend de juillet 2006 à avril 2008.

[Sur le site : agrandir]

La première phase des travaux (2006) prévoit la protection des villages de Létanne et Pouilly-sur-Meuse, la mise en œuvre des mesures compensatoires pour la navigation ainsi que les premiers travaux de mise en place des enrochements dans le lit mineur.

Les travaux de construction du corps de la digue débuteront en 2007, suivis par diverses opérations faisant notamment appel aux techniques de génie végétal.

Autres actualités du Plan d'Actions et de Prévention des Inondations de la Meuse



Action I.2 : Déploiement expérimental du logiciel de gestion local de crise inondations OSIRIS Meuse.

Le logiciel a été installé dans les communes pilotes en fin d'année 2005.

Les services techniques de chaque commune concernée construisent actuellement leur base de données recensant les enjeux touchés lors des crues (rues, bâtiments...).

Un exercice est prévu au cours du mois d'avril. Il simulera une crue sur le bassin et permettra de **tester la chaîne des outils et l'organisation mise en place.**



Etudes globales de la Meuse Amont et de la Meuse Médiane. (Actions III.3, III.4 et III.5)

La commission d'appel d'offre réunie le 9 mars 2006 a examiné les offres des bureaux d'étude (8 pour l'étude amont et 5 pour l'étude Meuse médiane).

L'offre d'Hydratec-Asconit a été classée en numéro 1 pour l'étude globale de la Meuse et de ses affluents sur le bassin Amont de la Meuse (Vosges et Haute Marne). (Meuse Amont)

Celle du du BCEOM a été classée en numéro 1 pour l'Elaboration du schéma d'aménagement hydraulique et environnemental de la Meuse et de ses affluents sur le secteur de Brixey-aux-Chanoines à Troyon. (Meuse Médiane)

Ces propositions seront soumises au prochain comité syndical du 12 avril afin de donner délégation au Président pour le lancement officiel des études.

Action III.1 Étude des impacts écologiques et agronomiques des sur – inondations.

Le marché a été notifié au bureau d'étude ESOPE le 24 janvier 2006.

L'inventaire et la description des zones de reproduction des espèces de poissons retenues comme indicateurs (Brochet et Loche d'étang) a débuté.

La campagne de description de l'état initial (flore et avifaune) débutera prochainement.



[Sur le site : Télécharger le poster de présentation de l'étude]



19.01.2006 - Reportage sur les projets d'aménagement de la Meuse

Ma région TV a consacré un reportage sur les projets d'aménagements de la Meuse à Mouzon, Charleville-Mézières et Glvet.

Vous pouvez consulter la vidéo via le lien suivant :
[Sur le site : Voir le reportage en haut débit - en bas débit]



2ème symposium international de la Meuse les 18 et 19 mai 2006 à Sedan.

Le programme détaillé du symposium et les formulaires d'inscription sont téléchargeables sur le site de la Commission Internationale de la Meuse.

[Sur le site : consulter les informations sur le site de la CIM]



18.01.2006 - Comité Syndical de l'EPAMA à Chalons en Champagne

A l'invitation de M. Jean-Paul BACHY, le Comité Syndical de l'EPAMA s'est réuni dans les locaux du Conseil Régional de Champagne Ardenne, à Chalons en Champagne.

M. Jacques JEANTEUR, Président de l'EPAMA, a présenté ses vœux aux membres de l'assemblée avant de rappeler les faits marquants de l'année 2005...

[Sur le site : lire la suite]



12.04.2006 - Prochain comité syndical de l'EPAMA à Bar-Le-Duc.